

# Inspiron 3650

## Quick Start Guide

Hurtig startguide  
Hurtigstart  
Guía de inicio rápido  
Snabbstartguide



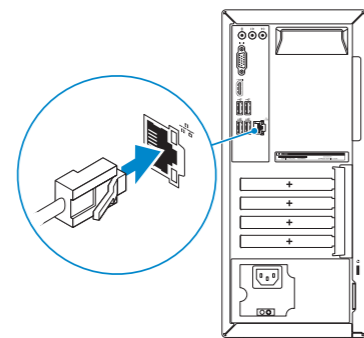
### 1 Connect the keyboard and mouse

Tilslut tastatur og mus  
Slik kobler du til tastaturet og musa  
Conecte el teclado y el ratón  
Anslut tangentbordet och musen

See the documentation that shipped with the keyboard and mouse.  
Se dokumentationen der fulgte med tastaturet og musen.  
Se dokumentasjonen som fulgte med tastaturet og musa.  
Consulte la documentación que se envía con el teclado y el ratón.  
Läs i dokumentationen som medföljde tangentbordet och musen.

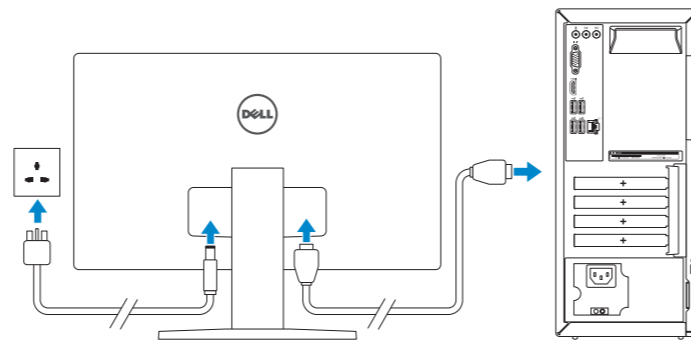
### 2 Connect the network cable—optional

Tilslut netværkskablet — valgfritt  
Slik kobler du til netverkskabelen — tilleggsutstyr  
Conecte el cable de red (opcional)  
Anslut nätverkscabeln — valfritt



### 3 Connect the display

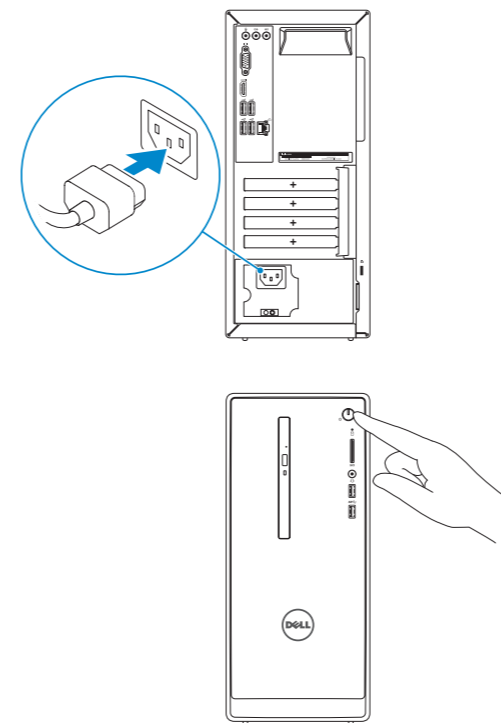
Tilslut skærmen  
Slik kobler du til skjermen  
Conecte la pantalla  
Anslut bildskärmen



- NOTE: If you ordered your computer with a discrete graphics card, connect the display to the discrete graphics card.
- BEMÆRK: Hvis du bestilte din computer med et diskret grafikkort, tilslut skærmen til det diskrete grafikkort.
- MERK: Hvis du bestilte et diskret grafikkort sammen med datamaskinen, må du koble skjermen til det diskrete grafikkortet.
- NOTA: Si encargó su equipo con una tarjeta de gráficos discretos, conecte la pantalla al conector en la tarjeta de gráficos discretos.
- ANMÄRKNING: Om du beställde datorn med ett separat grafikkort ansluter du bildskärmen till det separata grafikkortet.

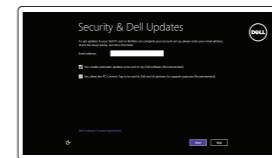
### 4 Connect the power cable and press the power button

Tilslut strømkablet og tryk på tænd/sluk-knappen  
Slik kobler du til strømkabelen og trykker på strømknappen  
Conecte el cable de alimentación y presione el botón de encendido  
Anslut strömkabeln och tryck på strömbrytaren



### 5 Finish Windows setup

Utfør Windows Installation | Fullfør oppsett av Windows  
Finalice la configuración de Windows | Slutför Windows-inställningen



#### Enable security and updates

Aktivér sikkerhed og opdateringer  
Aktiver sikkerhet og oppdateringer  
Active la seguridad y las actualizaciones  
Aktivera säkerhet och uppdateringar



#### Connect to your network

Opret forbindelse til netværket  
Koble deg til netverket ditt  
Conéctese a una red  
Anslut till ditt nätverk

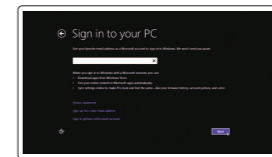
NOTE: If you are connecting to a secured wireless network, enter the password for the wireless network access when prompted.

BEMÆRK: Hvis du opretter forbindelse til et sikret trådløst netværk, skal du indtaste adgangskoden for den trådløse netværksadgang, når du bliver bedt om det.

MERK: Hvis du kobler deg til en sikkert trådløst nettverk, skal du angi passordet til det trådløse netverket når du blir bedt om.

NOTA: Si se conecta a una red inalámbrica segura, introduzca la contraseña para la red inalámbrica cuando se le solicite.

ANMÄRKNING: Ange lösenordet för åtkomst till det trådlösa nätverket när du blir ombedd om du ansluter till ett skyddat trådlöst nätverk.



#### Sign in to your Microsoft account or create a local account

Log på din Microsoft-konto eller opret en lokal konto  
Logg inn på Microsoft-kontoen din eller opprett en lokal konto  
Inicie sesión en su cuenta de Microsoft o cree una cuenta local  
Logga in till ditt Microsoft-konto eller skapa ett lokalt konto

Product support and manuals  
Produktsupport og manualer  
Produktstøtte og håndbøker  
Soporte del producto y manuales  
Produktsupport och handböcker

Dell.com/support  
Dell.com/support/manuals  
Dell.com/support/windows8

#### Contact Dell

Kontakt Dell | Kontakt Dell  
Póngase en contacto con Dell | Kontakta Dell

Dell.com/contactdell

#### Regulatory and safety

Lovgivningsmessigt og sikkerhet  
 Lovpålagte forhold og sikkerhet  
 Normativa y seguridad  
 Reglering och säkerhet

Dell.com/regulatory\_compliance

#### Regulatory model

Regulatorisk model | Regulerende modell  
Modelo normativo | Regleringsmodell

D19M

#### Regulatory type

Regulatorisk type | Regulerende type  
Tipo normativo | Regleringstyp

D19M002

#### Computer model

Computermodell | Datamaskinmodell  
Modelo de equipo | Datormodell

Inspiron 3650



## Locate Dell apps

Find Dell-apps | Finn Dell-apper

Localice las aplicaciones de Dell | Sök efter Dell-appar



### Register your computer

Registrer computeren | Registrer datamaskinen din  
Registre el equipo | Registrera din dator



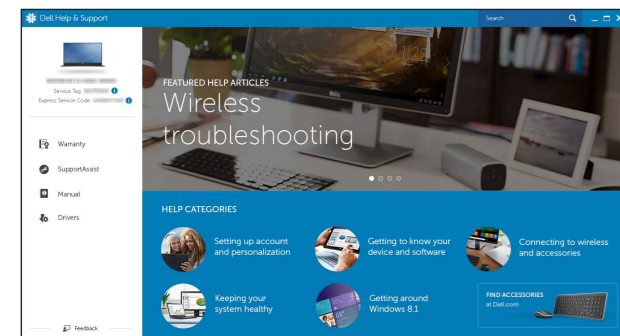
### Dell Backup and Recovery

**Backup, recover, repair, or restore your computer**  
Sikkerhedskopier, genopret, reparer eller gendan din computer  
Sikkerhedskopier, gjenopprett eller reparer datamaskinen  
Realice copias de seguridad, recupere, repare y restaure su equipo  
Säkerhetskopiera, återhämta, reparera eller återställ din dator



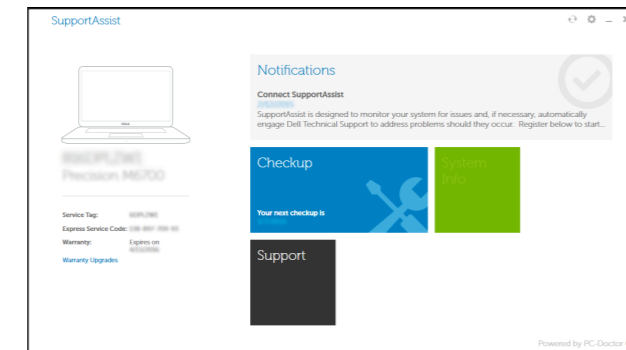
### Dell Help & Support

Dells Hjælp og Support | Dell hjelp og støtte  
Asistencia y soporte de Dell | Dell hjälp och support



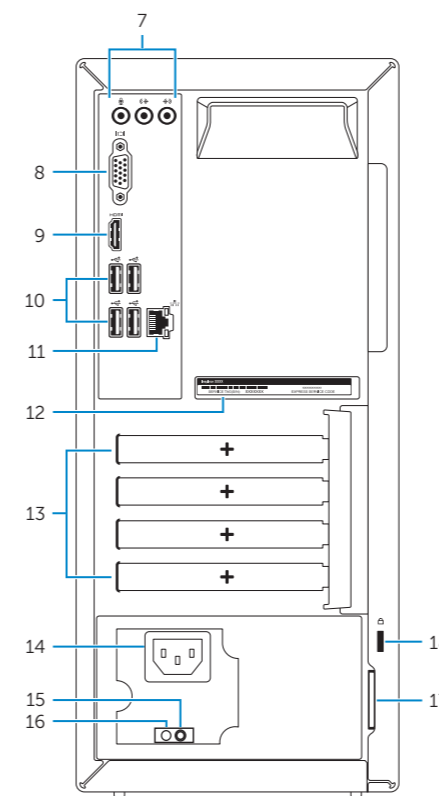
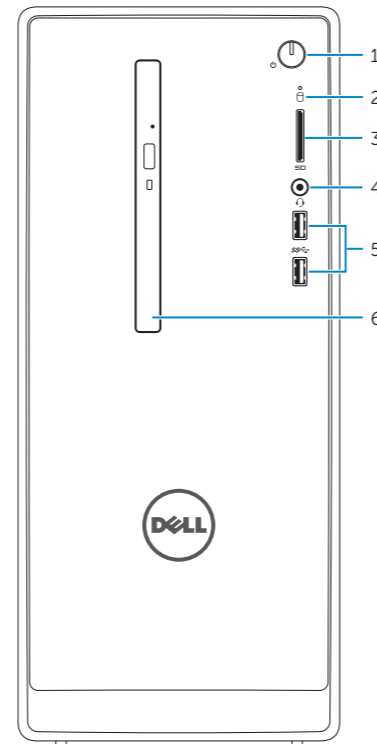
### SupportAssist Check and update your computer

Tjek og opdater din computer  
Kontroller og oppdater datamaskinen  
Busque actualizaciones para su equipo  
Kontrollera och uppdatera din dator



## Features

Funktioner | Funksjoner | Funciones | Funktionen



1. Power button
2. Hard-drive activity light
3. Media-card reader
4. Headset port
5. USB 3.0 ports (2)
6. Optical drive (optional)
7. Audio ports (3)
8. VGA port
9. HDMI port

1. Tænd/sluk-knap
2. Indikator for harddiskaktivitet
3. Mediekortlæser
4. Headset-port
5. USB 3.0-porte (2)
6. Optisk drev (valgfrit tilbehør)
7. Lydporte (3)
8. VGA-port
9. HDMI-port
10. USB 2.0-porte (4)

1. Strømknapp
2. Aktivitetslampe for harddisk
3. Mediekortleser
4. Hodetelefonport
5. USB 3.0-porter (2)
6. Optisk stasjon (tilleggsutstyr)
7. Lydporter (3)
8. VGA-port
9. HDMI-port
10. USB 2.0-porter (4)

10. USB 2.0 ports (4)
11. Network port
12. Service Tag label
13. Expansion-card slots
14. Power port
15. Power-supply diagnostic button
16. Power-supply light
17. Padlock rings
18. Security-cable slot

11. Netværksport
12. Servicemærke
13. Stik til utvidelseskort
14. Strømport
15. Diagnosticeringsknap for strømforsyning
16. Strømforsyningsindikator
17. Hængelåsringe
18. Sikkerhedskabelslot

11. Netværksport
12. Servicemerke
13. Utvidelsesspor
14. Strømport
15. Strømforsyningsdiagnostiseringsknap
16. Strømlampe
17. Hengelås-ringer
18. Spor for sikkerhetskabel

1. Botón de encendido
2. Indicador luminoso de actividad de la unidad del disco duro
3. Lector de tarjetas multimedia
4. Puerto de audífonos
5. Puertos USB 3.0 (2)
6. Unidad óptica (opcional)
7. Puertos de audio (3)
8. Puerto VGA
9. Puerto HDMI

1. Strömbrytare
2. Lampa för harddiskaktivitet
3. Mediekortläsare
4. Hörlursport
5. USB 3.0-portar (2)
6. Optisk enhet (tillval)
7. Ljudportar (3)
8. VGA-port
9. HDMI-port

1. Botón de encendido
2. Indicador luminoso de actividad de la unidad del disco duro
3. Lector de tarjetas multimedia
4. Puerto de audífonos
5. Puertos USB 3.0 (2)
6. Unidad óptica (opcional)
7. Puertos de audio (3)
8. Puerto VGA
9. Puerto HDMI

10. Puertos USB 2.0 (4)
11. Puerto de red
12. Etiqueta de servicio
13. Ranuras para tarjetas de expansión
14. Puerto de alimentación
15. Botón de diagnóstico del suministro de energía
16. Indicador luminoso de la alimentación
17. Anillos del candado
18. Ranura del cable de seguridad

10. USB 2.0-portar (4)
11. Nätverksport
12. Etikett med servicenummer
13. Kortplatser för expansionskort
14. Strömanslutning
15. Diagnostikknapp för strömförsörjning
16. Strömförsörjningslampe
17. Ringar för hänglås
18. Plats för kabellås